



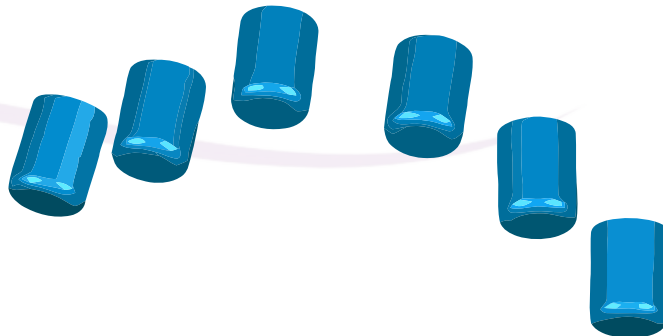
# ONservice Dental

TECNOLOGIE POUR LE DENTISTE, SATISFACTION POUR LE PATIENT

## I·Finder

---

Prise d'empreinte par CBCT pour les prothèses  
transvissées sur implants



- Pas d'investissement spécifique
- Réduction du temps d'exécution
- Ajustement parfait



N° Brevets:  
EP2907474A1  
P201930929



## PATIENTS

Optimisation du nombre de visites à la clinique, évitant les situations indésirables (douleur, stress, etc ...) Garantie de non rejet des implants en raison d'un mauvais ajustement de la prothèse



## CLINIQUE

Élimination de votre temps de prise de mesures par l'implantologue (coût d'opportunité, plus de temps passé sur d'autres patients). Garantie d'ajustement de la prothèse.



## LABORATOIRE

Réduction du temps de fabrication des prothèses (les modèles physiques ne doivent pas être scannés). Absence de conflits entre le clinicien et le laboratoire en raison des ajustements prothétiques (absence d'incidents dans la prise de mesures)



## CENTRE DE FRAISAGE

Élimination des répétitions de structures dues à un mauvais ajustement (économies de production). Absence de conflits entre le laboratoire et le centre d'usinage en raison de problèmes de réglage.

## Comment ça marche?



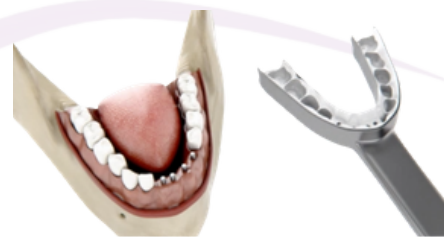
### 1. Pose du pilier de cicatrisation I-Finder-Abut

Le dentiste place nos piliers de cicatrisation i-Finder-Abut en 1ère ou 2ème chirurgie



### 2. Guérison de la gencive

On attendra plusieurs semaines (en fonction de la vitesse de cicatrisation du patient) avec les capuchons I-Finder-Abut vissés dans les implants



### 3. Impressions de mâchoire chirurgicales et antagonistes simples

Ne faites que deux empreintes simples avec du silicone (mâchoire supérieure et inférieure) avec un plateau en plastique. Vous n'êtes pas obligé de les couler avec du plâtre. Vous pouvez également créer le maillage avec un scan intra-oral.



### 4. Registre des morsures

S'il s'agit d'un édenté, vous devez faire un registre d'occlusion. Le registre de l'occlusion sèche en bouche nous est utile pour pouvoir immobiliser la mâchoire au moment de la réalisation du CBCT.



### 5. CBCT au patient et enregistrement de l'occlusion

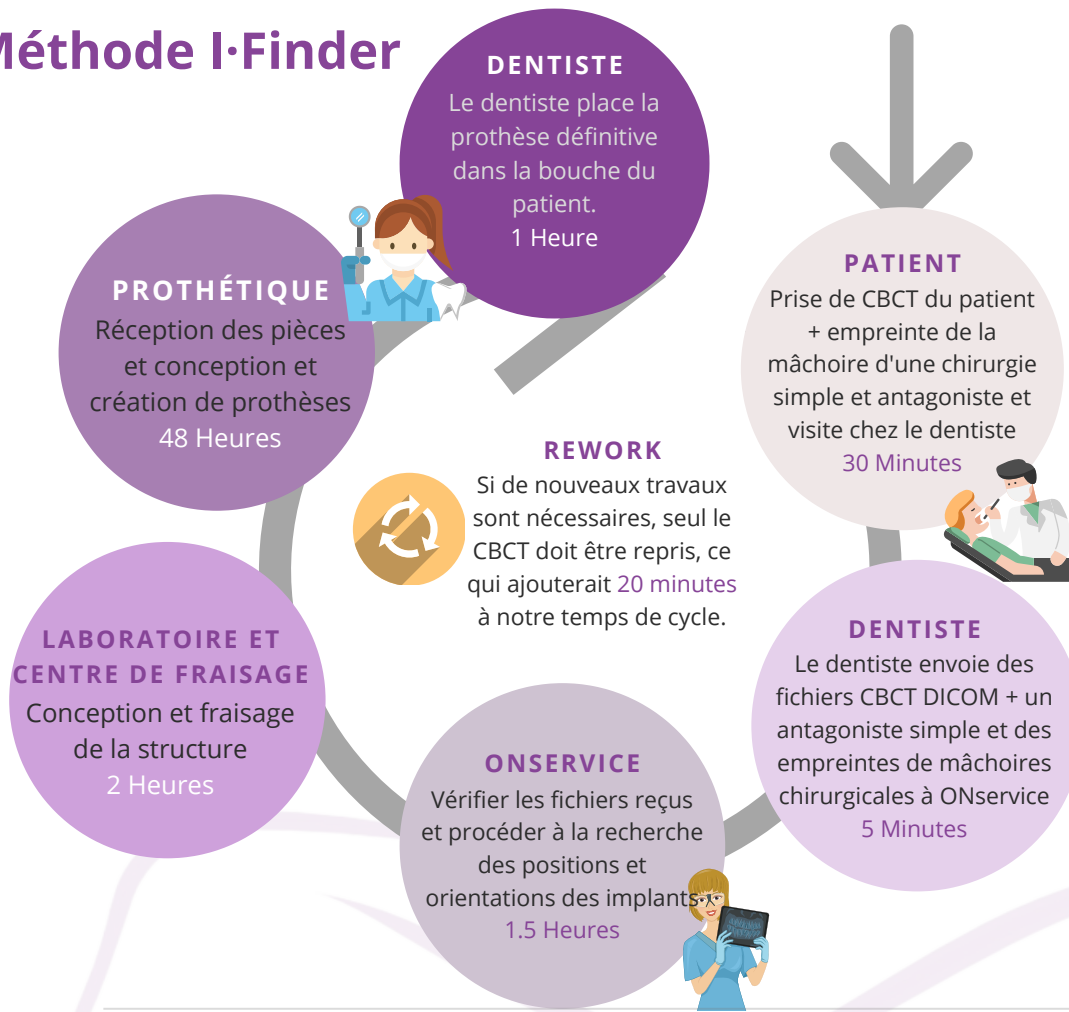
CBCT chez le patient avec les capuchons de cicatrisation i-Finder-Abut en place et le cas échéant avec l'enregistrement occlusal également en place dans la bouche. Cuisson CBCT sur chaque plateau sans faire l'impression positive avec du plâtre.



### 6. ONservice envoie des fichiers STL au laboratoire

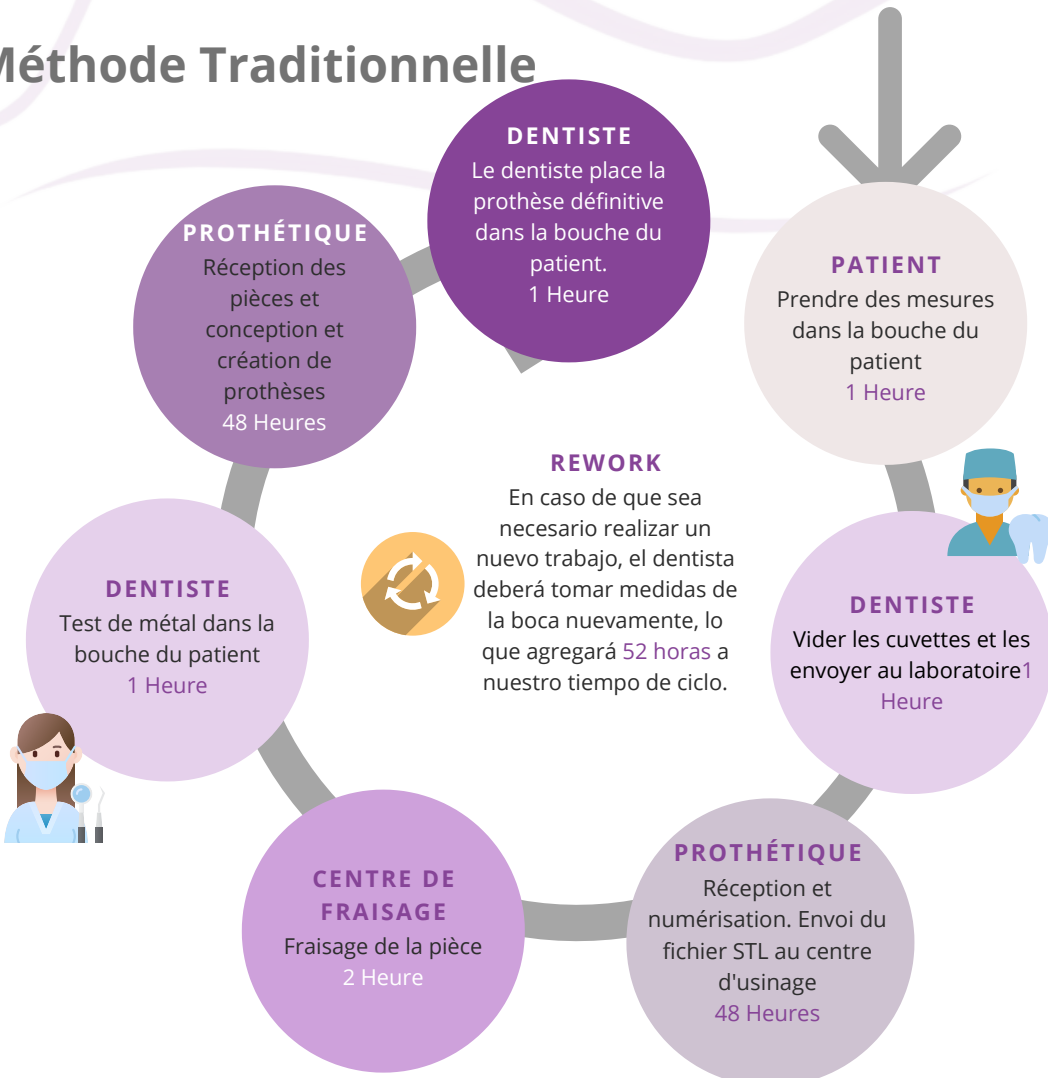
ONservice prépare les fichiers STL pour le laboratoire, qui doit uniquement fonctionner avec le programme EXOCAD ou 3Shape.

## Méthode I-Finder



- ✓ Cycle de 4 jours sans répétitions
- ✓ Cycle de 4 jours avec répétitions
- ✓ Le temps du dentiste 1,5 heure avec des répétitions
- ✓ Temps patient 50 minutes avec des répétitions.
- ✓ Coût d'opportunité gagné
- ✓ Pas de limitation du nombre d'implants

## Méthode Traditionnelle



- ✗ Cycle de 8 jours sans répétitions
- ✗ Cycle de 13 jours sans répétitions
- ✗ Temps de dentiste 6 heures avec répétitions
- ✗ Temps patient 4 heures avec des répétitions.
- ✗ Coût d'opportunité perdu
- ✗ Pas de différenciation ou d'innovation produit

# Bénéfices

- ✓ Pas de stress pour le patient ou le médecin
- ✓ Avec précision dans l'ajustement
- ✓ Nombre illimité d'implants dans la bouche
- ✓ Aucun investissement requis
- ✓ Ne nécessite pas de formation spécifique
- ✓ Élimine le temps de prendre des mesures pour le dentiste, c'est fait par un assistant
- ✓ Coût d'opportunité, plus de temps pour traiter d'autres patients
- ✓ Aucun bac à plâtre à vider
- ✓ Aucun problème d'ajustement avec le laboratoire ou le laboratoire avec le centre d'usinage

## À propos de nous

ONservice fournit une technologie exclusive qui permet au dentiste de prendre des mesures numériques de la bouche du patient via un CBCT. Aucune méthode traditionnelle ou scan intra-oral n'est nécessaire.

Depuis ONservice, nous traiterons le fichier du scanner et livrerons le fichier avec les positions et orientations des implants du patient à votre laboratoire prothétique.

**Nous sommes des professionnels dédiés au secteur de l'industrie avec plus de 20 ans d'expérience. Nous travaillons constamment sur de nouvelles technologies brevetées pour aider différents secteurs à avoir de meilleurs services à fournir. ONservice se spécialise dans le secteur médical et continue d'élargir ses frontières.**



ONservice Dental

